

错金银云纹  
青铜犀尊  
【中国国家博物馆】



## 心有灵犀

**错金银云纹青铜犀尊**  
现藏于中国国家博物馆。尊腹中空，用来盛酒。尊背有椭圆形口，口上有盖。犀牛口右侧有一圆管状的“流”。通体饰细如游丝的错金银云纹，熠熠生辉，华美无比。



战国水陆  
攻战纹铜壶  
【四川博物院/故宫博物院】

## 壶说

**战国水陆攻战纹铜壶**

现藏于四川博物院/故宫博物院。铜壶颈部描绘采桑劳动和习射情节，在铜壶身上绘画和雕刻相结合的技术，开创了战国时期青铜器装饰艺术的新格局。

曾侯乙  
编钟  
【湖北省博物馆】



**曾侯乙编钟**

现藏于湖北省博物馆。是由六十五件青铜编钟组成的庞大乐器，其音域跨五个半八度，十二个半音齐备，只比现代钢琴少一个八度。

## Duang~~~~

# 国宝又来 壶说了

击鼓  
说唱俑  
【中国国家博物馆】

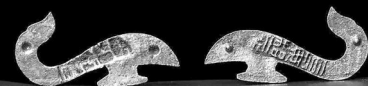


## C位

**击鼓说唱陶俑**

现藏于中国国家博物馆。东汉击鼓说唱陶俑高56厘米，以泥质灰陶制成，神态诙谐，动作夸张，是一件富有浓厚民间气息和地方风貌的优秀雕塑作品。

长毋相忘  
银带钩  
【南京博物院】



## 勿相忘

**长毋相忘银带钩**

现藏于南京博物院。银带钩钩体为龙首形，钩身错金，图案为流畅的圆涡形云气纹。两个半扇的内壁，分别以阴阳文刻有“长毋相忘”，是江都王刘非送给自己的嫫妃淳于婴儿的定情信物。

《如果国宝会说话》是由国家文物局和中央电视台共同策划完成的纪录片，共100集，每集5分钟；分四季播出，每季25集。中国国家博物馆精选典藏文物百余件，从新石器时代到宋元明清，时光跨越八千年，讲述国宝背后的故事，勾绘文物里的古代中国。

第一季中，该片用短小而精致的视频，将一个个“大国重器”浓缩在了5分钟里，俘获了一大堆粉丝。

7月23日晚8点，第二季开播，国宝又来“壶说”了……

图片转自国家博物馆 文/综合自网络

跪射俑  
【秦始皇帝陵博物院】



## 放低自己

**跪射俑**

现藏于秦始皇帝陵博物院。表情神态和发髻、甲片、履底等刻画生动传神。秦兵马俑坑至今已出土清理各种陶俑1000多尊，除跪射俑外，皆有不同程度的损坏，需要人工修复。而这尊跪射俑是保存最完整的、唯一一尊未经人工修复的。

长信宫灯  
【河北博物院】



## 照着你

**长信宫灯**

现藏于河北博物院。长信宫灯设计十分巧妙，宫女一手执灯，另一手袖似在挡风，实为虹管，用以吸收油烟，既防止了空气污染，又有审美价值。