

认准四分法 分类无压力

05
专题

北京社区报
Community News
三间房社区

5月1日起,新版《北京市生活垃圾管理条例》正式实施,北京市统一按厨余垃圾(绿容器)、可回收物(蓝容器)、有害垃圾(红容器)、其他垃圾(灰容器)进行分类。如何快速掌握分类技巧?以下“四分法”供您参考:

应首先分出厨余垃圾,避免可回收物被污染;

厨余垃圾



即易腐垃圾、厨余垃圾、餐厨垃圾,是指餐饮垃圾、厨余垃圾及废弃食用油脂和集贸市场有机垃圾等易腐蚀性垃圾,包括废弃的食品、蔬菜、瓜果皮核以及家庭产生的花草、落叶等。



分出可回收物,最大限度地回收资源、循环利用;

可回收物



是指适宜回收和资源化利用的生活垃圾,包括纸类、塑料、金属、玻璃、木料、织物和电子废弃物



分出有害垃圾,杜绝环境污染和保护人体健康;

有害垃圾



是指对人体健康或者自然环境造成直接或间接危害的生活垃圾,包括废电池、废弃药品、废杀虫剂、废水银产品等。



分出其他垃圾,提高焚烧热值;

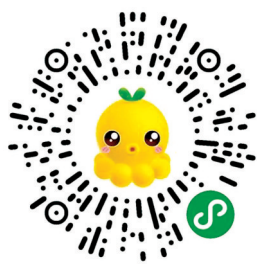
其他垃圾



即其他垃圾,是指除可回收物、有害垃圾、厨余垃圾以外的其它生活废弃物。包括砖瓦陶瓷、普通一次性电池(碱性电池)、受污染的一次性餐盒、卫生间废纸等。



如果生活中遇到很多种垃圾不知道该怎么分类怎么办? 您别着急,快用“北京市垃圾分类宝典”小程序,如果您实在不知道怎么分,通过语音或者拍照就能识别分类啦! 扫描下边这个小程序就可以哦!



《北京市文明行为促进条例》下月见

文明行为,提倡这些

- (一)见义勇为,参加抢险救灾救人,依法制止违法犯罪行为;
- (二)无偿献血,捐献造血干细胞、人体器官(组织)、遗体;
- (三)积极参与文化教育、生态环保、赛会服务、社会治理等志愿服务活动;
- (四)积极参与扶贫、济困、扶老、助残、救孤、助学、赈灾、医疗救助等公益活动;
- (五)拾金不昧,主动归还他人失物。

维护公共卫生,应当遵守这些

- (一)维护公共场所干净、整洁;
- (二)爱护和合理使用环境卫生设施;
- (三)保持公共厕所卫生,文明如厕;
- (四)参与垃圾减量,减少垃圾生成;
- (五)不在道路、居民区和其他公共区域焚烧、抛撒丧葬祭奠物品;
- (六)在非禁止吸烟场所吸烟时合理避开他人;
- (七)在公共场所咳嗽、打喷嚏时遮掩口鼻,患有流行性感冒等传染性呼吸道疾病时佩戴口罩;
- (八)患有传染病时,配合相关检验、隔离治疗等措施,如实提供有关情况;
- (九)不非法食用、买卖野生动物及其制品;
- (十)其他维护公共卫生的文明行为规范。

维护公共场所秩序,应当遵守这些

- (一)言行举止得体,不大声喧哗;
- (二)着装整洁,不在公共场所赤膊;
- (三)等候服务依次排队,有序礼让;

4月24日,北京市十五届人大常委会第二十一次会议表决通过《北京市文明行为促进条例》。条例明确了与此次疫情相关的文明行为要求,包括在公共场所咳嗽、打喷嚏时遮掩口鼻,患有流行性感冒等传染性呼吸道疾病时佩戴口罩,用餐实行分餐制、使用公筷公勺等内容。条例自2020年6月1日起施行。

- (四)乘坐电梯先下后上,上下楼梯靠右侧通行;
- (五)娱乐、健身时合理使用场地、设施、设备,避免干扰他人;
- (六)在公共场所和公共交通工具内控制手机及其他电子设备音量;
- (七)不在地铁、轻轨等城市轨道交通的列车内进食;
- (八)其他维护公共场所秩序的文明行为规范。

维护交通安全秩序,应当遵守这些

- (一)按照道路标志、标线、交通信号灯指示通行;
- (二)在出入口和拥堵缓行路段互相礼让、有序通行;
- (三)乘坐公共交通工具遵守乘车秩序,维护驾驶人安全驾驶,主动为有需要的乘客让座;
- (四)爱护互联网租赁自行车,规范有序使用和停放;
- (五)驾驶机动车低速通过积水路段,防止积水溅起妨碍他人;
- (六)车辆上下乘客时规范停靠,不妨碍他人通行;
- (七)停放车辆不占用无障碍停车位、盲道等无障碍设施;
- (八)机动车驾驶人及乘车人下车时,用远离车门一侧的手开门,转头观察

- 车辆侧方和后方通行状况,避免妨碍他人通行;
- (九)其他维护交通安全秩序的文明行为规范。

维护社区和谐,应当遵守这些

- (一)不占用公用设施、公共区域;
- (二)饲养宠物采取必要的安全、卫生措施,不遗弃宠物;
- (三)控制家庭室内活动噪声,避免干扰他人正常生活;
- (四)规范有序停放车辆,在指定位置充电;
- (五)不在阳台外、窗外、屋顶等空间悬挂或者堆放物品;
- (六)其他维护社区和谐的文明行为规范。

文明旅游,应当遵守这些

- (一)尊重当地风俗习惯;
- (二)遵守景区景点秩序,服从管理;
- (三)爱护文物古迹;
- (四)爱护景区景点公共设施、花草树木,维护景区环境;
- (五)其他文明旅游的行为规范。

文明观赏,应当遵守这些

- (一)在美术馆、纪念馆、博物馆、科普场馆、体育馆、剧场等文化体育场馆遵守

观赏礼仪,服从现场管理;

- (二)观看体育比赛、文艺演出时尊重运动员、教练员、裁判员、演职人员和其他观众,文明喝彩助威;
- (三)爱护场馆设施、展品,遵守关于拍照、录音、录像的规定;
- (四)离开时随身带走垃圾;
- (五)其他文明观赏的行为规范。

维护网络文明,应当遵守这些

- (一)文明互动,理性表达;
- (二)尊重他人权利,拒绝网络暴力;
- (三)抵制网络谣言和不良信息,不造谣、不信谣、不传谣;
- (四)其他维护网络文明的行为规范。

维护医疗秩序,应当遵守这些

- (一)遵守各项诊疗服务制度;
- (二)尊重和配合医护人员工作;
- (三)通过合法途径解决医疗纠纷;
- (四)其他维护医疗秩序的文明行为规范。

健康文明、绿色环保生活方面,提倡这些

- (一)节约水、电、气等公共资源;
- (二)适量点餐、践行“光盘行动”;
- (三)用餐实行分餐制、使用公筷公勺;
- (四)优先选择步行、骑车或者乘坐公共交通工具出行;
- (五)文明节俭操办婚丧祭奠等事宜;
- (六)其他文明健康、绿色环保生活的行为。

来源/北京日报