

“女孩被狗咬伤未打疫苗脑死亡”上热搜

# 这个病得了就没治 但可防

近日,“没打狂犬病疫苗,初中女孩脑死亡”的报道冲上了“热搜”榜,再次引起了人们对于狂犬病的关注。注意,狂犬病是病死率几乎百分之百的病毒性疾病。不过,这么凶险的疾病,却是完全可以通过注射狂犬病疫苗预防的。今天,就请北京市疾病预防控制中心和120北京急救中心的医生给大家介绍一下如何对付这个可防不可治的疾病。

## 狂犬病的危害不容小觑

狂犬病(Rabies)是由狂犬病病毒感染引起的一种动物源性传染病。狂犬病病毒主要通过破损的皮肤或黏膜侵入人体,临床大多表现为特异性恐风、恐水、咽喉肌痉挛、进行性瘫痪等。近年来,狂犬病报告死亡数一直位居我国法定报告传染病前列。狂犬病是病死率几乎百分之百的传染病,全球每年有超过5.9万人死于狂犬病,而我国是目前世界上狂犬病流行较严重的国家,每年有数百人因狂犬病失去生命。

人患了狂犬病突出的临床表现为极度恐惧、恐水、怕风、发作性咽喉肌痉挛等。患者见水、闻流水声、饮水或仅提及“饮水”时,均可引起严重的咽喉肌痉挛。虽渴极而不敢饮,即使饮后也无法下咽,因此狂犬病又被叫作“恐水症”。

只有狗会传播狂犬病吗?不是的。记者从北京市疾病预防控制中心和120北京急救中心了解到,99%的人类狂犬病病例由患狂犬病犬类传播至人。几乎所有的哺乳动物都对狂犬病病毒易感,但并非所有的哺乳动物对人都具有相同的传播狂犬病的风险。资料显示,目前只有狂犬病病毒的储存宿主对人狂犬病的发生有作用。狂犬病储存宿主动物主要为犬科、猫科及翼手目动物,包括:犬、狐、狼、豺、鼬獾、貉、臭鼬、浣熊、猫鼬、猫、蝙蝠等。禽类、鱼类、昆虫、蜥蜴、龟和蛇等不会感染,也不传播狂犬病病毒。

## 不慎被咬伤 这样急救

狂犬病是迄今人类唯一百分之百致死的急性传染病。其潜伏期通常为1-3个月,短则不到一周,长则一年,这取决于狂犬病病毒入口位置和病毒载量等因素,因此,在被咬伤后,第一时间就医是关键。狂犬病是属于在发病后才能确诊的疾病,此时中枢神经已经遭到严重破坏,后续治疗几乎没有作用。但是,狂犬病属于可预防疾病,主要预防方式是注射疫苗。

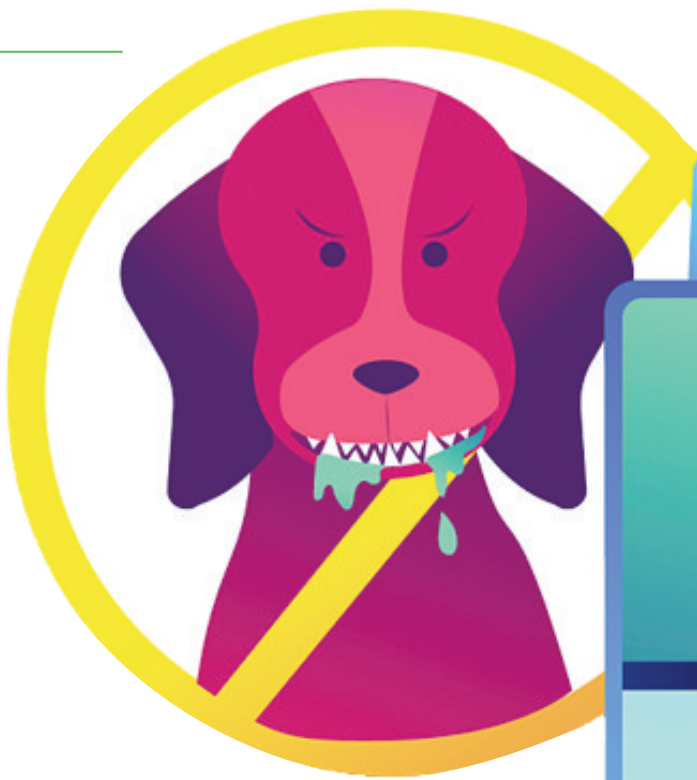
如果不慎被小动物咬伤应该怎么做?120北京急救中心的医生介绍,彻底的伤口处理是非常重要的,这对于预防狂犬病的发生,避免继发细菌感染具有重要意义。下面给大家介绍被咬伤后的三步急救法。

**彻底清洗** 被狂犬咬伤后,对伤口处立即用20%肥皂水或0.1%苯扎溴铵,使用一定压力的流动清水交替清洗每处伤口15分钟,以去除残留于伤口的病毒。这一步与疫苗接种和被动免疫具有同等重要性,不可忽视。

**消毒处理** 冲洗后涂以75%乙醇或2%-3%碘酒,注意伤口不要包扎或缝合。

**外科处置** 在伤口清洗、消毒并根据需要使用狂犬病被动免疫制剂至少两小时后,视情况进行后续外科处置。动物咬伤涉及骨科、耳鼻喉科、眼科等多个临床科室时,对于严重、复杂的动物咬伤最好由专科医生或在专科医生协助下完成处置。

北京市疾控中心提醒市民,被动物致伤后不要存在侥幸心理,应及时到北京市卫健委指定的狂犬病疫苗接种门诊进行伤口处置和疫苗接种,伤势严重者,在疫苗接种的同时还需注射人狂犬病免疫球蛋白。狂犬病疫苗接种有两种程序:第一种是0(接种当天)、3、7、14、28天分别接种一针;第二种是第0天接种两针,第7、21天分别接种一针。



## 被小动物舔了 用打狂犬病疫苗吗?

狂犬病病毒通过患狂犬病的动物咬、抓伤,或者人体黏膜、破损皮肤接触了患狂犬病的动物唾液、组织等进入人体,引起发病。那么,被动物舔了,用打狂犬病疫苗吗?以下情况不用过分担心:接触或喂养动物;完好的皮肤被舔;完好的皮肤接触动物的分泌物或排泄物。发生以上情况无需医学处置,建议清洗接触部位。如何判断皮肤完好无损?这里告诉大家一个小窍门儿,用酒精擦拭皮肤,如果没有痛感,则皮肤是完好的;反之,就要当心啦。

接下来注意了!发生以下情况,就要及时就医进行处置:

裸露皮肤被轻咬或无出血的轻微抓伤。此时,应立即处理伤口,并接种狂犬病疫苗;身体单处或多处贯穿皮肤的咬伤或抓伤;黏膜或者破损的皮肤被动物舔舐;头面部致伤;与蝙蝠发生接触。此时,应立即处理伤口,使用狂犬病被动免疫制剂(即狂犬病人免疫球蛋白),接种狂犬病疫苗。

## 别担心 狂犬病疫苗注射无禁忌

怀孕了、有慢性病能打狂犬病疫苗吗?别怕,狂犬病疫苗是目前唯一没有禁忌症的。孕妇接种狂犬病疫苗是安全的,并且不会对胎儿造成影响。狂犬病为致死性疾病,被咬伤后狂犬病疫苗使用无任何禁忌,但接种前应充分询问受种者个体基本情况(如有无严重过敏史、其他严重疾病等)。即使存在不适合接种疫苗的情况,也应在严密监护下接种疫苗。如受种者对某一品牌疫苗的成分有明确过敏史,应更换无该成分的疫苗品种。

此外,狂犬病疫苗注射期间应当按时完成全程免疫,最好不要延时或者提前。按照程序正确接种对机体产生抗狂犬病的免疫力非常关键,如某一针次延迟一天或数天注射,其后续针次接种时间按原免疫程序的时间间隔相应顺延。

文/北青报记者 李洁  
本版文选编自《北京青年报》